

# あぐり親子うきうきクラブ

令和5年度  
参加者募集

**対象者** JALもつけ管内(栃木市(西方町を除く)・壬生町)在住の3歳以上・小学生までの親子

**会費** 【大人】1人:2,000円 【子供】1人:1,000円

**実施予定日** 4月から12月の期間  
(全4回、主に土曜又は日曜に実施致します)

**実施内容** 農業体験など

**開催場所** JALもつけ管内

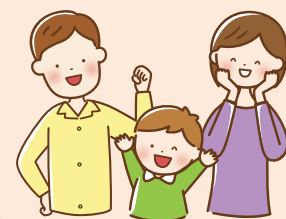
**募集定員** 親子30組  
(ご応募多数の場合は、抽選とさせていただきます)

**締切** 令和5年2月6日(月)まで

**応募方法** JALもつけ営農経済部 営農企画課までハガキ・FAX・メールでご応募下さい。

〒328-0053 栃木市片柳町2-1-44  
JALもつけ営農経済部 営農企画課  
「あぐり親子うきうきクラブ」係まで 消印有効  
【Fax】0282-23-3234  
【Mail】s-eikikaku@ja-shimotsuke.or.jp

- ①ご住所
- ②携帯・電話番号
- ③参加者全員のお名前
- ④参加者全員の生年月日(和暦)をご明記下さい。



※ご応募の結果は、3月中旬頃ご案内申し上げます。また、新型コロナウイルス感染症関連にて、開催の延期・中止になる事もありますので、ご承知おください。

## JAバンクよりお知らせ

身近で便利、安心なJAバンクのローンをネットで

# JAネットローン

(三菱UFJニコス保証型)

スマホからでも  
パソコンからでも  
仮申込 OK!!

今すぐ  
金利を  
チェック

JAネットローン 検索

<https://ja-netloan.jp/>

マイカーローン	教育ローン (一般型・カード型)	リフォームローン
多目的ローン	フリーローン	カードローン

JAネットローンは **どなたでも** 仮審査結果については、後日JAよりメール等で回答いたします。  
なお、応諾の場合、三菱UFJニコス保証商品での正式申込および契約手続きが必要となります。

**365日24時間**  
仮申込受付中!

※ただし、JAにより取扱商品が異なる場合がございます。  
※端末によっては、動作や表示が正しく行われない場合がございます。

ご相談は最寄りのJALもつけ各支店へお気軽に

## 資産運用応援 投資信託セットプラン

令和4年3月1日(火) ▶ 令和5年2月28日(火)

お金の色分けとは、手持ちの資産を目的に応じて「つかうお金」「ためるお金」「ふやすお金」の3色に分けることです。資産運用の第一歩として、ためるお金とふやすお金を考えてみませんか。定期貯金(ためるお金)と投資信託(ふやすお金)がセットになった資産運用プランです。

期間中に定期貯金と投資信託をセットでご契約の方

ためる	+	ふやす
定期貯金		投資信託
上限:投資信託購入金額の範囲内かつ1,000万円未満		ご購入金額 20万円以上
預入期間 1年	組合員	組合員外
新たな資金でお預入れの場合	年 <b>0.35%</b> (税引後 年 0.27%)	年 <b>0.1%</b> (税引後 年 0.079%)
JIA内の資金でお預入れの場合	年 <b>0.1%</b> (税引後 年 0.079%)	年 <b>0.05%</b> (税引後 年 0.039%)

JAバンクアプリで運用損益をいつでもチェックできる。

詳しくはこちらから <http://www.jabank.org/app/>  
※スマートフォン専用アプリです。

しもつけ あぐりくらぶ (発行)下野農業協同組合(TEL)0282-24-1180(FAX)0282-24-7882  
(MAIL)hp-info@shimotsuke.or.jp (HP) <https://www.ja-shimotsuke.jp>

JAしもつけ 耕そう、大地と地域の未来。新しい協同の力でJAしもつけは農業と地域社会の未来を創造します



配布エリア ▶ 栃木市(西方町を除く)・壬生町





一頭一頭、生産者が丹精こめて大切に育てあげた  
 こだわりの和牛「とちぎ和牛」「とちぎ霜降高原牛」  
 を生産しています

実は / JAしもつけは  
 おいしい  
 和牛の産地です！

## とちぎ和牛

全国規模の品評会において  
 最高位を受賞した  
 黒毛和牛ブランド

指定された生産者が丹精込めて育てた黒毛和牛で  
 品質の格付が上位の限られたもの（格付等級A・Bの4・  
 5等級〔5等級が最高級〕）のみに与えられるブランド  
 です。全国規模の品評会で、最高位賞を何度も受賞する  
 など、正に“日本一”の銘柄牛です。そのきめ細かい  
 霜降り肉は、柔らかく風味豊かで肉の芸術品です。

## とちぎ霜降高原牛

牛肉の品評会で最優秀賞を  
 連続受賞。肉質と肥育技術の  
 レベルに高評価

品の良い味わいが自慢の交雑牛（黒毛和種（雄）×  
 ホルスタイン（雌）、F1とも呼ばれる）。格付等級2等  
 級以上に与えられる銘柄で、指定された生産者が統一  
 された配合飼料を使って、きめ細やかな飼育環境のもと、  
 育てたこだわりのある牛肉です。品質の高い3等級以上  
 に格付されています。



### 生産者の声

合同会社 たむら畜産  
 代表社員 田村 宏樹さん (31)

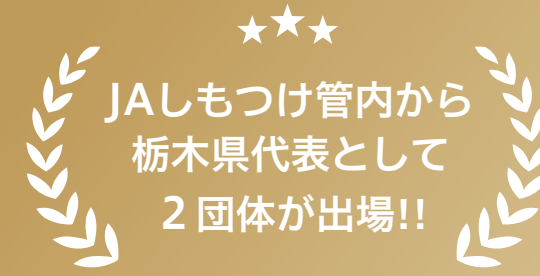
良質で美味しい「とちぎ和牛」を消費者の皆さまにお届けする  
 ために、私たち JA しもつけ肉牛部会所属の肉牛生産者が一頭  
 一頭に丹精を込めて、愛情をもって肥育に努めています。  
 私たち生産者の思いがしっかりと詰まった「とちぎ和牛」を  
 ぜひ味わっていただければ幸いです。

JAしもつけの和牛については  
 こちらをご覧ください

JAしもつけホームページ  
[https://www.ja-shimotsuke.jp/farm\\_produce/](https://www.ja-shimotsuke.jp/farm_produce/)



5年に1度の「和牛の祭典」



## 第12回 全国和牛能力共進会 鹿児島大会に出場!!

全国の優秀な和牛を一堂に集めて、改良の成果やその優秀性を競う大会が昨年  
 10月鹿児島県で開催されました。全国の和牛関係者にとって、この大会で優秀な  
 成績を取ることは、和牛ブランド力の向上につながることから、最も重要な  
 大会として位置付けられています。この大会に、JAしもつけ管内から2団体が  
 出場し「とちぎ和牛」の魅力を全国に発信しました。

開業100年の節目に大きな舞台  
 『とちぎ和牛』のブランドを全国に発信

「肉牛の部」8区（去勢肥育牛）出場 (有)小池商事

(有)小池商事は栃木市と壬生町でレストラン「肉のふきあげ」「肉の  
 ふきあげ雅」を展開する(株)スクラムフーズの関連会社です。同社が  
 家畜商を創業したのは今から約100年前の昭和元年頃という老舗  
 です。

8区（去勢肥育牛の部）では、全国から58頭が出場する中、見事  
 優等賞9席入賞という結果に輝きました。



JAしもつけ肉牛部会の関係者の皆さん

皆さんの協力ですつんだ大きなチャンス  
 全国の舞台で大きな喜びに

「高校及び農業大学校」の部出場 栃木県立栃木農業高校

県立栃木農業高校は、栃木市にある県内唯一の農業単科高校です。  
 今大会から新設された「高校及び農業大学校」の部に出場。全国から  
 25頭が出場する中、大会本番までに積み重ねてきた準備の成果を  
 遺憾なく発揮しました。惜しくも入賞は逃したものの、若い力で栃木  
 県の和牛の魅力をしっかりとアピールしました。



栃木農業高校 動物科学科の生徒



きめが細かく、柔らかい  
 風味の良い霜降りのお肉

JAしもつけ管内の  
 とちぎ和牛提供店



### 肉のふきあげ

栃木県栃木市  
 吹上町793-2  
 電話 0282 (31) 1022

### 肉のふきあげ 雅

栃木県下都賀郡  
 壬生町北小林1075-18  
 電話 0282 (85) 1011

### 炭火焼肉レストラン おおつか 栃木店

栃木県栃木市  
 大町22-55  
 電話 0282 (23) 2917

その他にも「とちぎ和牛」が食べられる飲食店および宿泊施設、「とちぎ和牛」が購入できる精肉  
 販売店（小売店・百貨店・量販店等）の情報は、右記のQRコードからアクセスできます。

(一社) とちぎ農産物マーケティング協会 「とちぎ和牛取扱指定店・提供店」

