

春満開 今年もきれいな桜を愛でることができました

2020
No.252
4



JALしもつけ

毎月18日は「3食ごはんの日」
春眠暁を覚えず されどしっかり朝ごはん!!



デイサービスセンターひだまりの桜が満開

特集

しもつけ



機構の一部見直しを実施… 3

令和2年度人事配置表… 4

<http://www.ja-shimotsuke.jp/>

更なる良質な肥育牛生産に向けて



優良賞

前日光ファーム
工藤光佳さん

第41回

とちぎ和牛枝肉共励会

前日光ファーム代表の工藤光佳さんは、3月9日、11日に東京都中央卸売市場食肉市場で開催の第41回とちぎ和牛枝肉共励会で当J A管内最上位となる優良賞を獲得しました。県内から65頭が出品される中、工藤さんの出品材は、枝肉重量は651キ、1キあたりの単価は2,600円で販売金額は169万2,600円、BMSは11でA5ランクに格付けされました。今回、工藤さんに、受賞の喜びの声と今後に向けての意気込みを伺いました。

Q1 今回の受賞に対する感想をお聞かせください。

A1 新型コロナウイルス等の影響もあって、肉牛市場も不安定な状況が続く中、今回の出品材は重量があったので、充分な手応えを感じることが出来ました。

Q2 工藤さんの肥育のこだわりは何ですか。

A2 肥育前期に粗飼料を多く与えしっかりと「腹づくり」をします。後期には、ビタミンなどの添加剤を多く与える。このことで、健康で良質な牛に育ちます。何よりも大切なことは毎日の管理です。

Q3 最後に、今後に向けての意気込みをお願いします。

A3 今後も基本に忠実に、日々の管理を続けていく。この積み重ねによって、これからも良質な肥育牛の出荷に繋げるとともにさらなる『とちぎ和牛』のブランド力強化につなげていきたいです。

ありがとうございました。この度は、誠におめでとうございました。

ファイル

前日光ファームは、栃木市吹上町にある飲食店「肉のふきあげ」の直営牧場。日光連山を背に、自然に恵まれた牛の肥育に適した環境の中、徹底した管理のもと、常時100頭のとちぎ和牛を肥育しています。

Contents

JALしもつけ 4月号 2020.4

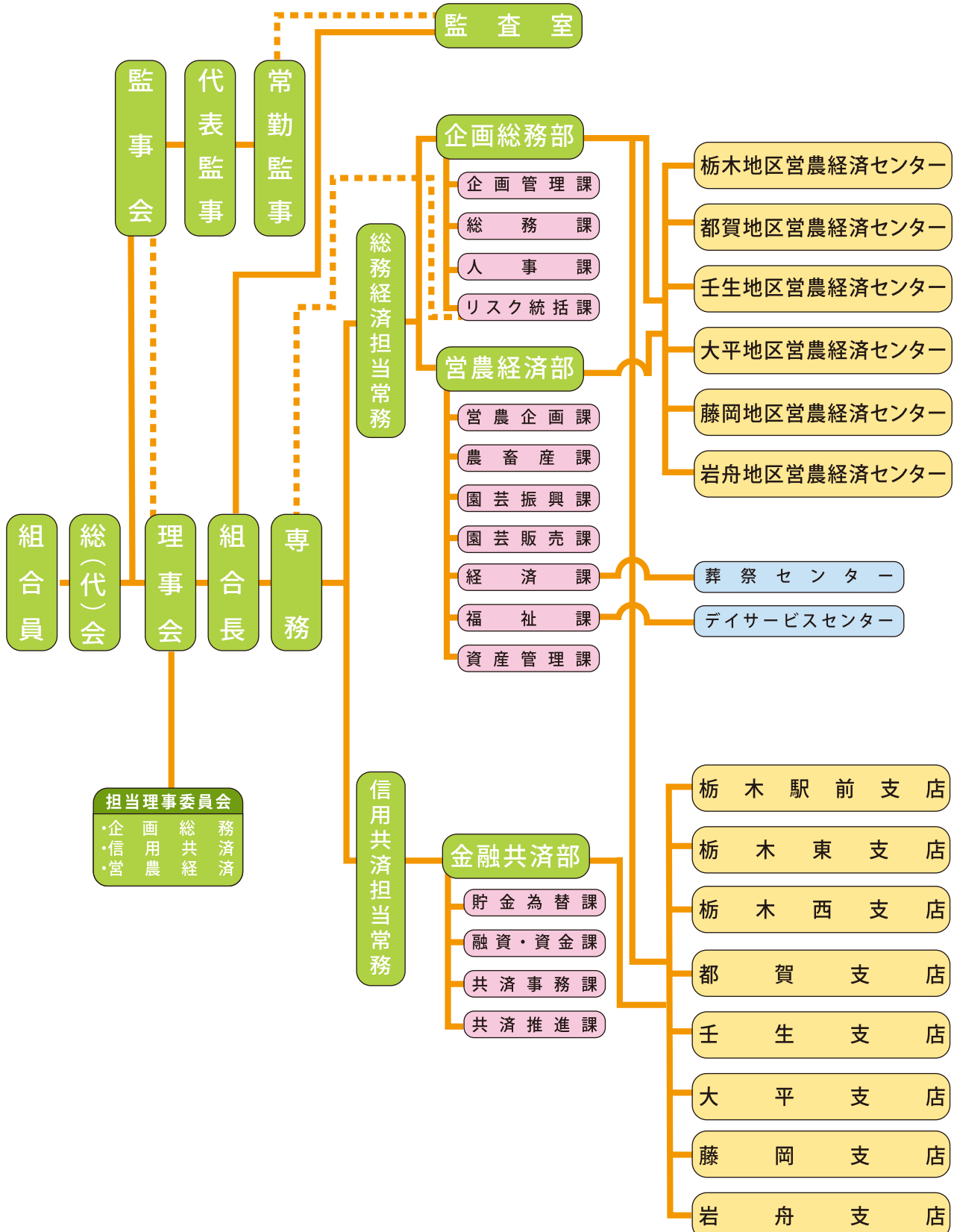
252
No.

2	特集 第41回とちぎ和牛枝肉共励会で 工藤光佳さんが優良賞	11	直売所通信
3	機構の一部見直しを実施	12	営農経済渉外紹介
4~7	令和2年度人事配置表	13	大型ボトルキャンペーン
8~9	みんなのひろば	14	あなたもチャレンジ! 家庭菜園
10	しもつけ文芸	15~19	しもつけインフォメーション
		20	今月のお楽しみ

JAしもつけ機構図(令和2年度)

業務の効率化と事業推進体制の円滑な運営を目的として機構の一部見直しを行いました

営農部と経済部を統合し「営農経済部」を、金融部と共済部を統合し「金融共済部」を設置しました。また、共済部事務課を共済事務課、共済部普及推進課を共済推進課に改称。さらに、リスク統括室をリスク統括課として企画総務部内に移管、企画総務部くらしの活動課を廃止し、その業務を営農経済部営農企画課と企画総務部総務課に移管しました。



人事配置表

3月1日付けで人事異動が発令され、新体制のもと令和2年度がスタートしました。職員配置は次の通りです。

◆ 動格進進他
◎ 昇格
○ 昇格
☆ 昇格
■ 昇格

監査室

室長 審議役 森田 栄 ◆
次長 副考査役 毛塚 勉 ○
嘱託 出井 克久

企画総務部

部長 審議役 館野 忠 ◆

企画管理課

課長 考査役 大橋 亮
調査役 熊倉 大輔
臨時 若色 竣平 ◆
幸島 彩華

総務課

課長 副考査役 茂呂 拓郎 ○
副調査役 井上 和也
副調査役 田沼 洋律 ◆
副調査役 田島 昌和 ◎
臨時 田中 涼子
臨時 内田安紀子
大泉 友香 ◆
パート 服部 昭彦

人事課

メンタルヘルス・セクハラ・パワハラ相談窓口

課長 考査役 青木 純 ◎
係長 副考査役 金子美和子
副調査役 早乙女充孝

リスク統括課

課長 考査役 今井 正孝 ◆
審査担当 調査役 大塚 宣明 ◆
派遣(ランスタド) 山田 玲子 ◆

育児休業

稲葉 春奈
委文 明音
和久井紗織
宮澤 祐子
金松 由佳 ◎

営農経済部

部長 審議役 柴田 久雄 ◆

営農企画課

課長 副考査役 山中 繁章 ◆
調査役 田村 江子 ◆
副調査役 小栗 弘美 ◆

農畜産課

課長 副考査役 津布楽伸一 ○
島田 勝美 ☆
三ツ井啓祐 ◎
中島 光宣 ◎
熊倉 良太 ◆

園芸振興課

課長 副考査役 成瀬 章 ◆
高田 尚彦 ◎
秋沢 真宏 ◆
臼井 智哉 ◆
大泉 暢行 ◆
佐藤 潤哉 ◆

園芸販売課

課長 副考査役 鈴木 佳夫 ◆
直売担当係長 調査役 新井 康浩 ○
副調査役 大関 史男 ◆
別井 弘和 ◆
熊倉 章絵 ◆
増田志津香 ◆

経済課

課長 審議役 大久保 昇 ◆
係長 副考査役 佐山 克己 ◆
大塚健一郎 ◆
相馬 美紀 ◆
山井 正江 ◆
浅野 琴代 ◆
清水紗紀子 ◆
石川 健一 ◆

経済課 葬祭センター

係長(所長) 副考査役 小平 峰男 ◆
嘱託 安納 宏 ◆
嘱託 石川 進 ◆
臨時 柏崎 努 ◆
臨時 岸野千代子 ◆
派遣(アグリメンツ) 佐藤 君江 ◆
派遣(アグリメンツ) 葛生 芳野 ◆
派遣(アグリメンツ)

福祉課

課長 副考査役 永田 誠 ◆
調査役 布川 敏孝 ◆
川田美智子 ◆
出井 栄 ◆
石井 厚子 ◆
新村真理子 ◆

福祉課・デイサービスセンターひだまり

係長(施設長) 考査役 高田 稔 ◆
生活相談員 早乙女典子 ◆

看護師
看護師

臨時

楠木美世子

臨時

大嶋 佳枝

臨時

田村 明美

臨時

癸生川直美

臨時

大木 幸代

■資産管理課

課長

調査役

猿山 修

副調査役

中山 裕之

臨時

広瀬 亮子

全農栃木県本部しもつけ農機センター出向

センター長

熊倉 幸男

■推進グループ・整備グループ

経理事務課長

副考査役

鳩山 利明

推進課長

副考査役

桑川 弘一

整備課長

考査役

中島 智幸

係長

調査役

戸崎 哲成

副考査役

谷津 孝

調査役

河田 勝利

調査役

大川 一洋

調査役

小井沼健二

副調査役

阿部礼二朗

副調査役

荒川 勝己

副調査役

野原 利雄

■金融共済部

部長

審議役

猿山 康弘

■貯金を替課

課長

考査役

梁島 憲一

係長

副考査役

谷口 裕江

投資信託担当
調査役

三柴 真希

窓口インストラクター
副調査役

安納 淑恵

渉インストラクター
副調査役

井上 昌紀

臨時

竹内 亜季

課長

調査役

梅山 秀紀

調査役

狐塚 敦史

調査役

田名網章恵

副調査役

石村 直樹

調査役

須藤 崇倫

調査役

秋野 聡美

融資渉外係長

調査役

篠原 淳

融資渉外係

副調査役

荒井亜里沙

融資渉外係

副調査役

大塚 聖也

融資渉外係

副調査役

山田 和哉

融資渉外係

副調査役

安塚 隆男

課長

副考査役

大出 桂司

係長

副考査役

渡辺 洋子

安心サポート

副調査役

福島 充

安心サポート

副調査役

中野 智也

課長

考査役

石村 佳紀

トレーナー

副調査役

石田 直己

臨時

副調査役

新井 紗映

センター長
審議役

別井 正和

課長

副考査役

石川 卓也

係長

副考査役

磯邊 和広

調査役

島田 孝子

副調査役

石島 崇行

嘱託

堀尾健太郎

臨時

高田 忍

臨時

峯岸 寿行

臨時

長 義久

臨時

小川由美子

臨時

相子 法子

臨時

小林 治美

臨時

野澤 敦

課長

副考査役

大豆生田裕司

係長

調査役

小古山典生

副調査役

菅沼 恒夫

直売所店長

鈴木 厚至

派遣アシスタント

長濱 成紀

課長

副考査役

山口 悠利

係長

調査役

野澤 諒大

臨時

倉持 清幸

臨時

小栗 敏行

臨時

中田 光栄

臨時

杉田 理子

営農経済渉外係
嘱託

高山 信夫

営農経済渉外係
臨時

岩崎 哲也

西部地区吹上店舗
臨時

新田 政幸

西部地区吹上店舗
臨時

藤掛 京子

センター長
審議役

篠原 芳明

課長

副考査役

瓦井 利光

係長

副考査役

安生 保幸

調査役

熊倉 宏至

直売所店長

栗田 裕典

臨時

高木 一樹

臨時

青木 契人

臨時

山口 希

臨時

久我 典子

臨時

中澤 俊之

臨時

根本 華織

課長

考査役

横倉 正樹

副調査役

金井田和宏

臨時

野口 勉

臨時

加藤 伸枝

副調査役

石川 忠秀

センター長
考査役

小菅 利和

課長

副考査役

荒川 佳久

都賀地区営農経済センター

センター長

課長

副考査役

副考査役

課長

副考査役

臨時

臨時

臨時

臨時

臨時

臨時

臨時

臨時

臨時

臨時

臨時

臨時

臨時

臨時

臨時

係長 副考查役 猿山 道之 ◎

調査役 島田 泰行 ◆

調査役 出井 清美

副調査役 中川 昌久

田村 道雄 ◆

熊倉 久徳

大島 強史

嘱託 鈴木 健夫 ◆

臨時 高橋 良美

臨時 荒川 浩樹

パート 大久保文江

派遣(アクリドン) 安納 裕子

農業再生協議会出向 鯉沼 聡 ◆

■経済課

課長 考查役 佐山 浩一 ◆

係長 副考查役 北見 修士 ◆

調査役 高木 宏美 ◆

松島 法子 ◆

派遣(アクリドン) 木村 力三

山崎 勝哉

嘱託 青木 豊 ◆

大平地区営農経済センター

センター長 考查役 大杉 茂

■営農課

課長 副考查役 小林 隆芳 ◆

係長 調査役 荒川 博行 ◆

直売所店長 副調査役 高橋 謙元 ◆

副調査役 布施木敦史

増田 和博

篠原 朝陽

高見 隆汰

菊地 善尚

玉野 芳江

金子 幸子

調査役 新羽 浩亮

堀江 洋至 ◆

須藤 功

副調査役 小沢 宏実

長谷部雄也

臨時 鈴木 希美 ◆

芹澤 秀悟 ◆

調査役 ほっとコーナー駐在

嘱託 高橋 輝好 ◆

ほっとコーナー 石川 伸洋

ほっとコーナー 早乙女文子

審議役 田沼 正能

石塚 輝雄

川又 孝史

高山 仁志

高橋 知史

大塚 貴洋

早乙女優太

椎名 想

■経済課

課長 考查役 堀江 洋至 ◆

係長 副考查役 須藤 功

副調査役 小沢 宏実

臨時 鈴木 希美 ◆

芹澤 秀悟 ◆

調査役 ほっとコーナー駐在

嘱託 高橋 輝好 ◆

ほっとコーナー 石川 伸洋

ほっとコーナー 早乙女文子

審議役 田沼 正能

石塚 輝雄

川又 孝史

高山 仁志

高橋 知史

大塚 貴洋

早乙女優太

椎名 想

■経済課

課長 考查役 谷津 哲男

係長 調査役 上岡 道男

臨時 蓮見 良子 ◆

塚原美枝子

北村 友史

副調査役 稲葉 雅人 ◆

岩舟地区営農経済センター

センター長 考查役 小野口安明 ○

課長 副考查役 石山 好一

係長 副考查役 高橋 好二 ◆

調査役 増戸 聡 ◎

副調査役 木村 貴行

星 輝明 ◆

熊倉 皓介

野仲 礼乃

中田 秀雄

嘱託 斉藤 潔

臨時 小久保寛代子

副考查役 戸崎 丈守 ◆

副考查役 永島 幸男 ◆

嘱託 深津 晃男 ◆

大橋 達也

竹沢 正

臨時 福島 貴之

臨時 門沢 久子 ◆

谷津 哲男

上岡 道男

蓮見 良子 ◆

塚原美枝子

北村 友史

副調査役 稲葉 雅人 ◆

小野口安明 ○

石山 好一

高橋 好二 ◆

増戸 聡 ◎

木村 貴行

星 輝明 ◆

熊倉 皓介

野仲 礼乃

中田 秀雄

嘱託 斉藤 潔

臨時 小久保寛代子

副考查役 戸崎 丈守 ◆

副考查役 永島 幸男 ◆

嘱託 深津 晃男 ◆

臨時 宇賀神喜代子

派遣(アクリドン) 三柴 幸枝

営農経済渉外係 土田 陸

営農経済渉外係 嘱託 菅井 寛

支店長 考查役 中島 徹也 ◆

金融共済次長 副考查役 野原 和也 ◆

貯金を替係兼融資係 大出 有香 ◆

貯金を替係 百々 栞 ◆

共済係(貯蓄兼養老) 臨時 増山 充 ◆

金融渉外係 熊倉 梢

金融渉外係 戸澤 真吾

ライフドバイザ 副調査役 馬籠 和行 ◎

ライフドバイザ 大島 美恵

支店長 考查役 伊津井弘威

金融次長 副考查役 早乙女 健

貯金を替係 白沢 沙織 ◆

貯金を替係 山口 彩瀬 ◆

貯金を替係 江口 水織

融資係 柳田 将平

融資係 押野 貴至

金融渉外係 小池 彩那

金融渉外係 嘱託 坂本 弘

金融渉外係 嘱託 後藤 芳代 ◆

共済次長 副考查役 福富 展枝 ◆

共済係 柴崎 沙紀 ◆

共済係 中嶋 未奈 ◆

ラインアドバイザー 長 副 考査役 直井恵美子
 ラインアドバイザー 調査役 木村 弥生
 ラインアドバイザー 横尾 良太
 ラインアドバイザー 生澤 祐司

栃木西支店

支店長 考査役 野澤 浩
 金融次長 副 考査役 酒巻 敬太 ◆ ☆
 貯金為替係兼融資係 副 調査役 横塚 尚子
 貯金為替係 島田あかり
 貯金為替係 藤榮まどか
 融資係 調査役 熊倉 崇
 金融渉外係 浅見 佳織
 金融渉外係 猿山侑紀子 ◆

金融渉外係 臨時 渡辺 茂男
 共済次長 考査役 久保 弘
 共済係 調査役 増山 晴美
 共済係 嘱託 落合 貞夫 ◆
 ラインアドバイザー 副 調査役 野尻 圭織 ◎
 ラインアドバイザー 中込 洋之
 ラインアドバイザー 田中 雅人 ◆
 ラインアドバイザー 嘱託 縫村 正夫

都賀支店

支店長 審議役 狐塚 孝史 ◎
 金融次長 副 考査役 角山 順一
 貯金為替係兼融資係 中野 吏紗
 貯金為替係 岩崎 真夜
 融資係 調査役 若林 亮 ◎
 金融渉外係 天谷 和葵 ◆

金融渉外係 臨時 高田美紀子
 共済次長 副 考査役 田中 弘
 共済係長 副 考査役 阿久津 潔 ◎
 共済係(貯金為替係兼務) 副 調査役 内藤 藤大 ◎
 ラインアドバイザー 副 調査役 野尻 大貴
 ラインアドバイザー 鈴木 千晴
 ラインアドバイザー 白石 祐輝 ◆

壬生支店

支店長 考査役 大久保 忠
 金融次長 考査役 石川 裕正
 貯金為替係兼融資係 山川 千佳
 貯金為替係 神長 彩加 ◆
 貯金為替係 派遣(シニア) 野沢 靖子
 融資係 副 調査役 若林 新治 ◆
 金融渉外係 副 調査役 落合 淳 ◆
 金融渉外係 臨時 小林 幸子 ◆
 共済次長 副 考査役 軽部まり子 ○
 共済係 厚木 宣亮
 共済係 小川 和輝
 ラインアドバイザー 調査役 秋野 佑介 ◎
 ラインアドバイザー 副 調査役 渡辺 知子
 ラインアドバイザー 嘱託 神永 翔子 ◆
 ラインアドバイザー 高田 昌紀 ◆
 ラインアドバイザー 鈴木 正徳

大平支店

支店長 考査役 松島 景子
 金融次長 考査役 江田 英生 ◎
 貯金為替係兼融資係 関口 美穂

貯金為替係 臨時 新井 愛未
 貯金為替係 臨時 角田久仁代
 融資係 調査役 田中 靖彦 ◎
 金融渉外係 副 調査役 関根 正人 ◎
 金融渉外係 嘱託 野原 良江
 金融渉外係 臨時 津布久 尚 ◆
 共済次長 考査役 田沼 隆之
 共済係長 副 考査役 若林 貴子 ◆
 共済係 調査役 荒川佐知子 ◆
 共済係 臨時 黒田 知美 ◆
 ラインアドバイザー 調査役 桑谷 千春
 ラインアドバイザー 調査役 津布樂幸子
 ラインアドバイザー 副 調査役 富田 淳一 ◆
 ラインアドバイザー 副 調査役 新村 哲也 ◆
 ラインアドバイザー 川俣 朋也 ◆
 ラインアドバイザー 臨時 荒川 恵子 ◆
 ラインアドバイザー 吉葉 美咲

藤岡支店

支店長 考査役 野口 誠一 ◆
 金融次長 考査役 塚田 宏一
 貯金為替係 副 調査役 岡田 裕美
 貯金為替係兼融資係 臨時 山田 夏美 ◆
 融資係 副 調査役 渡邊 哲也
 金融渉外係 副 調査役 坂田 拓也
 金融渉外係 臨時 根岸 淳雄 ◆
 共済次長 臨時 中澤 順子 ◆
 共済次長 考査役 亀田 修

岩舟支店

支店長 考査役 岡本 靖弘 ◆ ○
 金融次長 考査役 太田 公子 ◎
 貯金為替係 調査役 稲葉 潤子
 貯金為替係 副 調査役 田島沙弥香 ◎
 貯金為替係 臨時 福地 尚美
 融資係長 副 考査役 長 充良 ☆
 金融渉外係 嘱託 横塚 亨
 金融渉外係 嘱託 恩田 喜一 ◆
 金融渉外係 嘱託 阿部 清 ◆
 共済次長 考査役 富山志津子
 共済係長 副 考査役 大野 理恵 ◆ ☆
 共済係 高山 弘史
 共済係 副 考査役 岡 奈穂
 ラインアドバイザー 派遣(シニア) 松本 桂一
 ラインアドバイザー 籠谷 拓真
 ラインアドバイザー 奥澤 真美
 ラインアドバイザー 松本 好正

共済係 副 調査役 高窪 彬
 共済係 臨時 佐山 哲也
 ラインアドバイザー 長 副 考査役 熊田きよみ ◆ ☆
 ラインアドバイザー 調査役 小倉 洋子
 ラインアドバイザー 副 調査役 大賀 智美
 ラインアドバイザー 副 調査役 影山 剛 ◆
 ラインアドバイザー 小澤 真章 ◆

今年も満開 ひだまり名物 施設内の桜

3月下旬、デイサービスセンターひだまり施設内の桜が今年も満開を迎え、利用者や関係者の目を楽しませました。

同施設では、開所当初の平成15年頃から桜の開花時期に利用者の記念撮影を行い、現像した写真をプレゼントする利用者サービスを行っています。このサービスは、利用者からも大変好評を得ています。



職員に伴われて桜を愛でる利用者



万が一の火災に備えて 避難訓練

3月7日、火災を想定した避難訓練を行いました。石橋地区消防組合壬生消防署の指導のもと、利用者・職員ら20名が参加し、災害時の対応手順を確認しました。

訓練が始まると、職員は各自の役割に従って冷静に行動。利用者に屋外への避難を呼び掛け、各利用者の体調や体力に合わせて車いすなどを使い避難しました。また、訓練終了後、カラーコーンを火に見立て水消火器による消火を行いました。

栃木 / Y. Sさん / 67歳 / 女性
新型コロナはいつになったら終息するのか。毎日家の近くをうろろし、買い物もササッと済ませストレスが溜っています。一日一日春めいてきているので、畑仕事をしています。外は気持ち良いですね。

壬生 / M. Sさん / 71歳 / 女性
新型コロナが身近に迫ってきて、病気持ちの主人も元気な私も年齢のことを考えると心配です。早く有効な薬が見つかり安心して暮らせるようになりたいです。

ウイルス等の感染予防

手洗い



消毒



人混みをさける



うがい

目・口・鼻をさわらない



コメント

先月号に引き続き、今回も新型コロナや日常生活への影響に関するお便りを数多く頂きました。どのお便りもワンワンと額くばかりの内容でした。一日も早い終息を心から願うとともに、当たり前のように過ぎ行く毎日が、実は本当にありがたいものなのだと実感します。

栃木 / S. Sさん / 73歳 / 女性
テレビをつけると毎日新型コロナの話題です。東京マラソンも大勢の人が出られず、大相撲春場所も無観客とのこと。早く良い方向に向かうことを祈るばかりです。

マスク



このコーナーでおしゃべりをしませんか。農作業のこと、子育てのこと、介護のこと、またJAについてのご意見など、今感じていることや思っていることをお便り下さい。（掲載できない場合もあります）

読者からのお便り

令和元年度 広報誌モニター任期満了

みんなの

1年間にわたり貴重なご意見ありがとうございました

広報誌「しもつけ」は、組合意識の高揚や組織の結束強化を図り、経営のディスクロージャーやJAの信頼感・存在意義を高めることを目的に発行しています。

JAでは「読まれ・親しまれ・活用される」より良い誌面作りを目指し、各支店から2名の組合員代表を選出し、合計14名の「広報誌モニター」を委託しています。3月1日から翌年2月末までの1年間、毎月の誌面についてアンケートを実施し、率直な意見要望、情報等を提供いただきました。令和元年度のモニターは2月号で任期満了しました。ご協力をいただきましたモニターの皆さまに改めてお礼を申し上げます。以下にこれまでいただいたご意見の要旨をご紹介します。

●良かった点 評価いただきありがとうございます

- ・栃木農業高校の生徒の活躍についての記事が良かった
- ・あぐり親子や小学生の施設見学、交流給食など子どもに関係する記事が良かった
- ・直売所通信は、実際に直売所に行ってみようという気持ちになる内容で良かった

●改善を要す点 貴重なアドバイスをいただきました

- ・地区別座談会の特集記事で文字が小さくて読みにくかった
- ・写真コンテスト受賞の記事で受賞した写真をもっと大きく載せてほしかった

広報誌モニターの皆さまよりいただいた貴重なご意見を今後の広報誌面作り
に活かしていければと思います。今後も、読者の皆さまからご意見・ご要望をお
待ちしております。

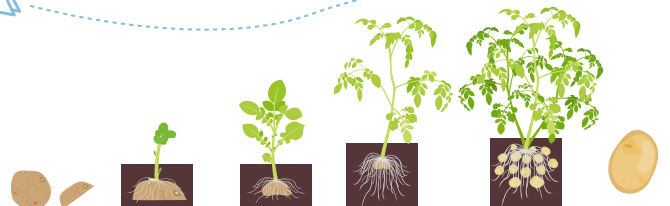


読者からのお便り



都賀/A・Oさん/61歳/女性
近所を散歩しています。小さいレジ袋をもってゴミ拾いしながら歩いています。小さい花が咲いているなど、いろんな発見があります。

📝コメント
健康のために身体を動かしつつ、地域の環境美化にも貢献出来て一石二鳥ですね。さらには、日頃見落としがちな季節の変化に気が付ける。A・Oさんにとっての散歩の時間は、とても有意義なものです。



✉ 壬生/S・Nさん/79歳/女性
少し時期が早いですがジャガイモを植えました。

✉ 藤岡/Y・Sさん/39歳/女性
今年もジャガイモを植えました。品種は男爵とキタアカリです。収穫が今から楽しみです。

📝コメント
お2人とも美味しいジャガイモが収穫できれば良いですね。収穫の暁には、是非ともこちらのコーナーにお便りをお寄せ頂ければと思います。

しもつけ文芸

俳句

薄墨の風の桜に逝(ゆ)きし面影

森田恵代(藤岡)

黒えんの春に風物遊水地

石井信一(藤岡)

【壬生俳句愛好会】

もてあます子より貰らひシアイスかな

山川 都

パソコンの机の上の福寿草

いとうたけし

八十路牛に呼ばれる暖たかさ

木村 伝一

窓開けて風鈴を鳴らしみる

さとうひろみ

花が散る両手で受けてみたりけり

金子 恵

葉桜となり山の木になつてゐる

渡辺八枝子

ぼつかりと古墳口あけ梅は散る

伊沢克明

【渋柿栃木支部】

東風吹くや嬉しき使り友の声

関塚トヨ子

一山の芽吹ききの氣息毛野晴る、

田中政子

ロールケーキ切うはさ四月馬鹿

関口了平

水害のへごろの庭に黄水仙

栃木光歩

東風吹くや老舗変らぬ餡の味

川俣ミチ子

夕刻に出あるく猫や月おぼろ

大出義子

繋留の小舟溜りや鱒東風

岩瀬とき子

沢(と)に鳴く鶯の音色かな

大橋正義

初採りは天ぶらと決め露の臺
山里の結の麻播涅槃西風

熊倉敬枝
館野 操

【大杉句会】

卒業や机よ椅子よありがとう

春野菜今日の命のおみおつけ

大型車来る春泥を怖(おそ)れけり岡田照子

母と子の心通はず雛の宵

おでましの雛にふればまばたきす

おでましの雛にふればまばたきす

おでましの雛にふればまばたきす

おでましの雛にふればまばたきす

おでましの雛にふればまばたきす

おでましの雛にふればまばたきす

おでましの雛にふればまばたきす

おでましの雛にふればまばたきす

おでましの雛にふればまばたきす

おでましの雛にふればまばたきす

おでましの雛にふればまばたきす

おでましの雛にふればまばたきす

おでましの雛にふればまばたきす

おでましの雛にふればまばたきす

おでましの雛にふればまばたきす

おでましの雛にふればまばたきす

おでましの雛にふればまばたきす

おでましの雛にふればまばたきす

おでましの雛にふればまばたきす

おでましの雛にふればまばたきす

おでましの雛にふればまばたきす

おでましの雛にふればまばたきす

おでましの雛にふればまばたきす

短歌

水害に倒れし稲田そのままに小鳥の住処(すみか)となりて未(いま)だに

田島昭治(栃木)

庭先につばきの花の咲き満みちてコロナウイルス知るよしもなし

田島歌子(栃木)

クルーズ船楽しい旅も東の間にコロナウイルス船客にうつる

金子喜枝(大平)

梅香るみどりの杜にカラオケ慰問和楽おどりに爆笑唄う

永田良子(大平)

幼き日紫雲英畑で飯事を今紫雲英も無く遊ぶ子も見ぬ

毛塚 雪(都賀)

宮城県三陸町の新わかめ白麦めしにこきくの感

安生ひでお(都賀)

孫「星奈」希望の大学合格し今春からの下宿生活

泉 幸代(栃木)

雲の群れ流れて現われし満月は下野伊吹の古寺照らす

渡邊 苑(栃木)

体調を崩した妻をいたわりて急がず帰ろう春の日暮れは

山川勝三(壬生)

ひたむきな謙虚な中に寄り添うて「喜憂幸せリレ」

石川トク(藤岡)

【お知らせ】長きにわたり「しもつけ文芸」に投稿頂きまして大宮支店句会が、この度会員の高齢化のため閉会となりました。今まで大変ありがとうございました。

地域高齢者の「いきがい」を
暖かな思いやりでサポートします

JAしもつけにおまかせください

まずはお気軽に
お問い合わせ・
ご相談を

JAしもつけ 経済部福祉課 ☎0282(20)8827
JAしもつけ 居宅介護支援サービス
JAしもつけ 訪問介護サービス
JAしもつけ デイサービスセンター「ひだまり」 ☎0282(81)0377
受付時間は午前8時30分～午後5時00分となっております。

居宅介護

通所介護

訪問介護

直売所通信



JAしもつけ管内で農家さんが丹精込めて育てたおいしい農産物を食卓へお届けする直売所の旬な情報をお伝えします。

全店舗共通

4月18日(土) ~ 4月19日(日) の2日間

spring fair

スプリングフェア開催!

ポチカポイント



3倍!

かんきつ系
果物



とちおとめ



大特価でご奉仕!

詳しくは、店頭またはJAしもつけホームページでご確認ください

春到来! 地場産品を中心に新鮮野菜・果物など春の恵みを豊富に取り揃え、皆様のお越しをお待ちしております。



全店舗
共通

4月までの毎月15日 限定!!
イチゴの日を実施

15日はイチゴの日! 甘くて美味しいイチゴを通常よりもお買得価格で購入できますので、ぜひ直売所でお買い求めください。

4月の
ポチカ



ポイント3倍デー

4月8日(水)・11日(土)

4月22日(水)・25日(土)

お近くの営農経済渉外担当者へお問い合わせください

私たち営農経済渉外担当がお伺いします

栃木地区
担当



荒川清美
TEL 090-2480-0494

栃木地区
担当



岩崎哲也
TEL 070-4175-7032

栃木地区
担当



高山信夫
TEL 090-2480-0488

都賀地区
担当



石川 忠秀
TEL 090-2480-0505

壬生地区
担当



山崎 勝哉
TEL 090-2480-0532

壬生地区
担当



青木 豊
TEL 090-2480-0508

大平地区
担当



芹澤 秀悟
TEL 090-3082-7880

大平地区
担当



高橋輝好
TEL 090-2480-0542

藤岡地区
担当



北村 友史
TEL 090-2480-0548

藤岡地区
担当



稲葉 雅人
TEL 070-4175-7033

岩舟地区
担当



土田 陸
TEL 070-4175-7034

岩舟地区
担当



菅井 寛
TEL 090-2480-0567

これからもJA・組合員間のパイプ役としてさらなる活躍を

優績営経渉外表彰で 藤岡地区の北村さんが 成績優秀賞

3月13日に開催の営農経済渉外担当者会議の中で、令和元年度の優績者表彰を行いました。今年度は、藤岡地区の北村友史さんが成績優秀賞を受賞し新年度の渉外活動に向けて気持ちを新たにしました。



JAだけの茎葉処理除草剤

大型ボトル

キャンペーン

キャンペーン期間中に、JA限定の対象商品を1本以上ご購入いただいた方に抽選で豪華賞品が当たります。

J賞



とちぎ和牛
肩ロース スライス 800g

30本

A賞



とちぎゆめポーク
ロース スライス 500g
バラ スライス 500g

200本

※写真はイメージです。

キャンペーン期間

第1弾

令和2年5月31日(日)まで

抽選 6月中旬頃

発送 6月下旬予定

第2弾

令和2年6月1日(月)～8月31日(月)

抽選 9月中旬頃

発送 9月下旬予定

※発表は賞品の発送をもってかえさせていただきます。



詳しくは、JA担当者にお声がけください。



JALしもつけ

JA全農とちぎ



色鮮やかなサラダを楽しむ リーフレタス

園芸研究家 ● 成松次郎

レタスの仲間の結球しないタイプで、和名をチリメンチシャといい、赤葉品種はサニーレタスの名でもおなじみです。さまざまな品種があり、カラフルなサラダが

(青葉種) (タキイ種苗)も家庭菜園向きです。
【栽培期間】発芽と成長の適温は15〜20度なので、夏と冬の栽培は困難です。また、5〜6月の長日期(1日のうち昼の時間が長い季節)は花芽ができ、とう立ちしやすくなります。そのため、種まき適期は3〜4月と9月です。

【苗作り】小型ポリポットや連結ポットに1カ所4〜5粒をまき、その後間引きして本葉4〜5枚の苗を作ります。この種は好光性なので、暗黒下では発芽しにくい性質があり、種には土を薄く掛けます(図1)。まいたら新聞紙で覆い、その上から灌水(かんすい)すると、土の乾きも少なく、強い日差しからも守られます。

【畑の準備】幅80〜90cmの栽培床に1平方当た

り苦土石灰100gをまき、土とよく混ぜておきます。植え付けの1週間前に、元肥として化成肥料(N:P:K=10:10:10)100g程度と堆肥2〜3kgを施します(図2)。平畝を作り、黒のポリマルチを張ります(図3)。リーフレタスは葉の間に土が入りやすいので、ポリマルチをして、葉が汚れないようにしましょう。

【植え付け】条間、株間とも25〜30cmを取れば、300gほどの大株になります。株間を15cm程度にして小株から収穫を始めることもできます(図4)。

【管理】生育期間が短いので追肥は不要です。また、アブラムシなどが発生しますが、比較的病害虫の少ない野菜です。

図1 苗作り

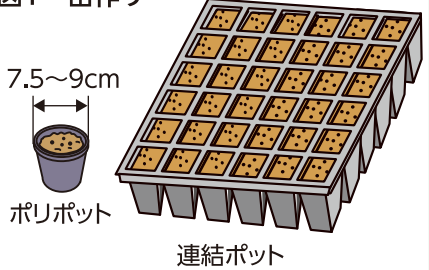


図2 施肥・耕うん

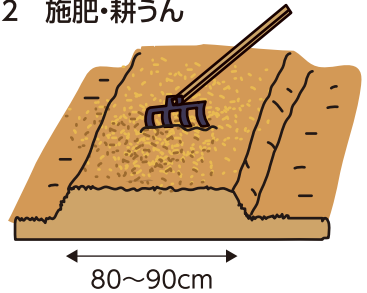


図3 マルチ張り

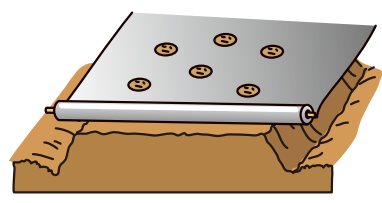


図4 植え付け

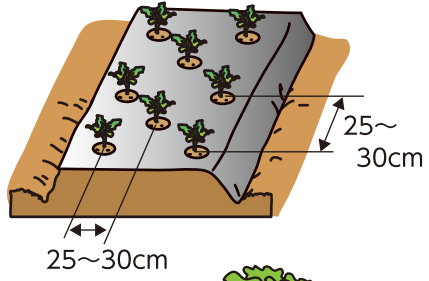
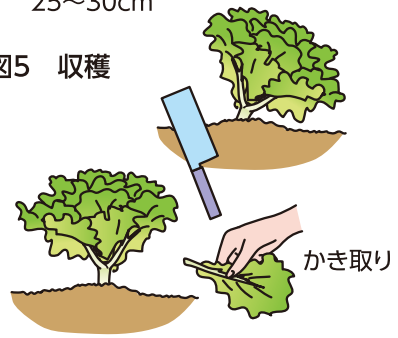


図5 収穫



【収穫】リーフレタスは若取りがおいしいので、利用に応じて順次収穫します。下葉をかき取りながら、長く収穫を楽しんでも良いでしょう(図5)。

※関東南部以西の平坦地を基準に記事を作成しています。

楽しめます。
【品種】葉が赤い「レッドファイヤー」(タキイ種苗)、「レッドウエーブ」(サカタのタネ)、とう立ちの遅い「晩抽レッドファイヤー」(タキイ種苗)、緑の「グリーンウエーブ」(タキイ種苗)などがお薦めです。焼き肉を包んで食べる「チマサンチュ

地区別座談会開催の中止について

日頃よりJA事業に特段のご指導とご協力を賜り、厚くお礼申し上げます。さて、当組合では4月13日より各地区において地区別の座談会を開催する予定でしたが、政府は「新型コロナウイルス感染症対策の基本方針」を公表、栃木県内においても感染者が確認されました。こうした状況から参加者の健康や安全を考慮し、今年の地区別座談会開催を中止することといたしました。

例年、組合員の皆様と懇談の場を設け、皆様の声を今後の事業運営活かせるよう開催しておりましたが、当組合管内での感染リスクを最小限にとどめたいと思いますので、ご理解くださいますようお願いいたします。



令和2年度JAしもつけ単独企画 パイプハウス建設を応援します！

パイプハウス導入による規模拡大を考える生産者に対し、建設費用の一部を助成する「パイプハウス建設応援事業」に取り組んでいます。所得増大、農業生産の拡大を目指す生産者の申請を受付中です。

- 助成金額：建設費の3割以内で限度額は50万円
※ 作物栽培用ハウスが対象(育苗ハウスは除く)
※ 自己資金に対する融資もご相談ください

- 第1次申請締切：令和2年5月11日(月)

- 申請方法：まずは、各地区営農経済センターへご相談ください



ゴールデンウィークの営業について

施設名	ATM稼働日程 全日9時～17時					本店	各センター (吹上ほっとコーナー含む) 購買店舗	しもつけ広域農機センター	オートパール県南	福祉課	デイサービスセンターひだまり	グリーンファームしもつけ
	各支店	栃木市役所	藤岡総合支所	大平地区営農経済センター	とちぎメディカルセンター							
月日・曜日												
5月2日	土	○	○	×	○	×	○	○	○	○	○	×
5月3日	日	○	○	×	×	×	×	○	×	×	×	×
5月4日	月	○	○	×	×	×	×	○	×	○	○	×
5月5日	火	○	○	×	×	×	○	○	×	○	○	×
5月6日	水	○	○	×	×	×	×	○	×	○	○	×

○・・・通常営業 ×・・・休み

◎連休中の事故や修理等が必要な場合は下記にご連絡ください

フリーダイヤル安心サービス

24時間365日対応

事故等の場合には

●JA共済事故受付センター

ジコはクミアイ
☎ 0120-258-931

レッカー移動やバッテリー・
バンク修理等の故障時の応
急処置が必要な場合には

●JA共済サポートセンター

レッカーロードサービスはクミアイ
☎ 0120-063-931

※電話料金は無料です。公衆電話につきましては、電話をおかけになる時の10円は必要ですが、かけ終わると戻ります。
※携帯電話・PHSからもご利用いただけます。

もしもの事故の時、
きっとお役にたちます!



JA特選
グルメ直行便頒布会

2ヵ月に1度、年6回、ご自宅までお届けするお得な頒布会！

北の旬・南の幸 味の競演

まとめてお得な
2あわせ便&
新鮮素材の
スペシャル便

1年分(12商品分)で、
年会費は46,656円(送料・税込)

販売元 JAしもつけ

- 栃木地区営農経済センター
TEL: (0282) 27-7771
 - 都賀地区営農経済センター
TEL: (0282) 27-5792
 - 壬生地区営農経済センター
TEL: (0282) 82-2981
 - 大平地区営農経済センター
TEL: (0282) 43-0803
 - 藤岡地区営農経済センター
TEL: (0282) 62-4336
 - 岩舟地区営農経済センター
TEL: (0282) 55-5518
- ※お申込み・お問い合わせは上記営農経済センターへお願いします

■頒布期間

2020年6月から年6回(各偶数月)
ご入会、受付締切は

4月30日(木)

ほうれん草新規栽培者募集

JAしもつけでは、ほうれん草栽培に興味のある方を募集しています！



- 部会員数10名
- 10aあたりの販売金額
約40～60万程度
- 平均単価 450円/kg
- 重い作業がないため女性でもできます。



栽培体系

月	8	9	10	11	12	1	2	3
作業暦	← 土づくり →		← 播種 →		← 被覆トンネル →			← 収穫 →
					← 病害虫の防除 →			

8月下旬に栽培講習会を実施しますのでご連絡ください。
お問い合わせは随時募集しています。

●お問い合わせ先: JAしもつけ藤岡地区営農経済センター (ほうれん草部会事務局; 大橋) ☎0282-62-4336

休日ローン相談会 のご案内

マイホームの新築・購入、リフォーム、他金融機関からの住宅ローンのお借換などで相談承ります！マイカー、教育資金のご相談も承ります！！お取引はこれからというお客様もお気軽にご相談ください。

毎月第2・4日 日
9:00～16:00

アプロニー2階
ローン相談コーナー

栃木市河合町3-26

お問合せ: 0282-24-1084



あなたの「力」をあなたの「地域」で発揮しませんか JAしもつけでは 令和3年度採用職員を募集中です

JAしもつけでは、下記のとおり令和3年度採用の新入職員を募集しています。まずはお気軽にお問い合わせください。

令和3年度 JAしもつけ職員募集要領

1.採用予定人数

- ・大学・短大・専門学校卒業見込者または卒業者…10名程度
- ・高校卒業見込者または卒業者…5名

2.応募資格

- ・大学・短大・専門学校・高校卒業見込者または卒業者
- ・平成3(1991)年4月2日以降に生まれた者
- ・JAしもつけ管内またはその近郊に居住の者(居住予定者可)

3.採用試験の内容

(1)筆記試験

大学・短大・専門学校卒 総合適性テストGAB・小論文

高校卒 総合問題(国語、数学、英語、一般常識、時事等)・作文・
パーソナリティ検査

(2)面接試験 筆記試験の合格者に対して面接試験を行う。

4.筆記試験日時

大学・短大・専門学校卒

(2期)令和2年 4月28日(火) 午前 9時00分から

(3期)令和2年11月24日(火) 午前 9時00分から

高校卒 令和2年 9月17日(木) 午前 9時00分から

※状況により実施しない場合もあります。

5.筆記試験会場(予定)

大学・短大・専門学校卒、高校卒

ニューアプロニー 栃木市河合町3-26

☎0282(22)8743

※状況によりJA栃木教育センター

(宇都宮市平出工業団地9番25)にて行う場合もあります。

6.出願手続

(1)提出書類

大学・短大・専門学校卒、高校卒業生

履歴書、成績証明書、卒業証明書または卒業見込証明書

…各1通

エントリーシート…1通

(当JAホームページよりダウンロードして下さい)

写真…2枚(履歴書に1枚貼付、他1枚は同封して下さい)

高校卒業見込者

履歴書、調査書…各1通(いずれも全国统一応募用紙とする)

写真…2枚(履歴書に1枚貼付、他1枚は同封して下さい)

<応募者共通事項>

- ① 写真…2枚(うち1枚は必ず履歴書に貼付すること)
最近3ヵ月以内に撮影したもので、大きさは縦4cm
横3cmとする。裏面には必ず撮影年月日、氏名を記
載すること。
- ② 現住所と帰省先が別の場合は、電話番号を含めて両方を履

歴書に記入し、受験票等の送付先を指定すること。

- ③ 受付後の書類は返却しない。

(2)願書受付期間

大学・短大・専門学校卒

(2期)令和2年 4月 1日(水)～

令和2年 4月17日(金)必着

(3期)令和2年10月30日(金)～

令和2年11月13日(金)必着

高校卒 令和2年 9月 5日(土)～

令和2年 9月 10日(木)必着

(3)願書提出先

〒328-0053 栃木県栃木市片柳町2丁目1番44号

JAしもつけ 企画総務部人事課

☎0282(24)1181

※ 郵送または持参して下さい。

7.試験案内通知

書類選考を通過した応募者に筆記試験の案内通知を
送付する。

なお、高校卒業見込者の場合は、学校長へ連絡する。

8.採用条件

(1)採用時期 令和3年 4月 1日

(2)身 分 職 員

(ただし、3ヵ月間は試用期間とする)

9.待 遇

(1)初 任 給

(大学卒) 月給 180,000円(見込み)

(短大・専門卒)月給 167,000円(見込み)

(高校卒) 月給 155,000円(見込み)

(2)賞 与 年 3回(平成30(2018)年度実績)

(3)昇 給 年 1回

(4)福利厚生等 健康保険・雇用保険・労災保険・厚生
年金加入

10.就労時間および休日

(1)就業時間 午前 8時30分～午後 5時00分まで

(2)休 日 土日・祝祭日・年末年始

(3)休 暇 年次有給休暇 1年目10日間

特別休暇 夏期5日間、

年末年始2日間、その他

(4)勤務形態 配属される部署・業務により異なる。

(変形労働時間制等)

11.勤務場所

栃木市(西方町除く)、壬生町管内の事業所

4月 しもつけインフォメーション

第12回 理事会報告

《協議事項》令和2年2月28日(金)

- (1) 1月末実績検討について
- (2) 保管事業の監査改善回答書について
- (3) 令和2年度内部監査方針及び計画について
- (4) 令和2年度コンプライアンス態勢について
- (5) 令和2年度損益計画について
- (6) 令和元年度決算処理方針について
- (7) 出資金の減口処理について
- (8) 職制規程(職務権限表)の一部改正について
- (9) 機構変更に伴う諸規程等の一部改正について
- (10) 臨時職員等就業規則の一部改正について
- (11) 令和2年度パイプハウス建設応援事業の実施について
- (12) 令和2年産米生産に係る基本方針について
- (13) 米の共同計算の実施について
- (14) 令和2年度残留農薬検査の実施計画について
- (15) 令和2年度余裕金運用方針・計画について
- (16) 登録金融機関業務に関する諸規程の一部改正について
- (17) その他

クミアイ

第3類医薬品

ビタパッション3000

100mL×10本…1,000円(税抜)

タウリン3,000mgに4種類のビタミンB群や塩化カルニチン等を配合した、

100mLの医薬品のドリンク剤。飲みやすく、後味もスッキリ!スポーツや仕事の後など肉体疲労時の栄養補給に。



クミアイ家庭薬配置員・最寄のJA、
または協同薬品工業(株)栃木営業所
電話:028-657-7310まで

おいしく食べて 今日もスタート

今月の朝ご飯 茨城県笠間市にある「キッチン晴人(ハレジン)」オーナーシェフ 永井智一

エビと春野菜のフリッター

材料 (2人分)

エビ	2尾
フキのとう	1本
タラの芽	2本
オニオンスライス	適宜
ミニトマト	2個
サラダ油	適宜

ソース

マヨネーズ	大さじ2
レモン汁	小さじ1
粉さんしょう	小さじ1/2

フリッター粉

小麦粉	3/4 カップ
炭酸水	3/4 カップ



炭酸水の代わりにビールを使ってもOK。



作り方

- (1) フリッター粉とソースの材料をそれぞれよく混ぜ合わせておく。
- (2) エビ、半分に切ったフキのとう、タラの芽をフリッター粉にくぐらせ、180度に熱したサラダ油で2~3分揚げる。
- (3) 皿に土台としてオニオンスライスを置き、(2)を盛り付け、ミニトマトをあしらひ、容器に入れたソースを添えて出来上がり。

4月 今月のおっ!楽しみ

このコーナーでは、地域で活躍する皆さんの紹介や大好評「クイズコーナー」、広報誌の編集担当者がチラッと語らせてもらう編集後記をお送りいたします。



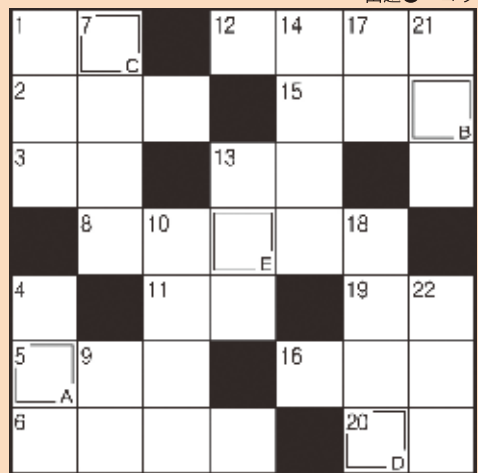
都賀地区農産物直売所「生出宿里の駅」に隣接する「大柿カタクリの里」のカタクリが、今年も3月下旬から4月上旬にかけて見頃を迎えました。今年、新型コロナウイルスの影響で、いつもより人手が少ない印象ながら、そんな状況を知ってか知らずか今年も凛として華麗な花が咲き誇りました。

春の風物詩 都賀・大柿のカタクリ

クロスワードパズル

二重マスの文字をA~Eの順に並べてできる言葉は何でしょうか?

出題●ニコリ



- タテのカギ
 - 1 ビーローの中で作物を育てた
 - 4 ピツ、ピツ、ピツ、ポーン
 - 7 口紅を片仮名言葉でいうと
 - 9 メロンやズッキーニもこの仲間
 - 10 ハワイの代表的なビーチリゾート。ダイヤモンドヘッドが見えます
 - 13 視覚、聴覚、触覚、味覚、嗅覚
 - 14 臭いため嫌われやすい昆虫
 - 17 国語、数学、ー、社会
 - 18 ウナギの内臓を使って作る汁物
 - 21 菜の花の咲く頃に降るー梅雨
 - 22 土俵の上で戦います
- ヨコのカギ
 - 1 冬が終わるとやってくる
 - 2 羊やアルパカの毛のこと
 - 3 スナップエンドウの下処理の際に取る物
 - 5 掃き掃除をするときに使います
 - 6 欲しかった商品がーになっちゃった…残念
 - 8 瞬間ーの蛇口から熱湯をくんだ
 - 11 契約書や伝票に押します
 - 12 ハトの形をした笛
 - 13 輪ー、消しー、ー手袋
 - 15 物の重さのこと
 - 16 選挙の立候補者が肩から掛けます
 - 19 木がたくさん生い茂っている所
 - 20 患者を診察する人

- 3月号 まちがい探しの答え
- ① ドアノブが違う
 - ② 棚のストーンが1個少ない
 - ⑦ ナンバーが違う
 - ⑨ ちり取りにリボンが付いている
 - ⑫ ファスナーがボタンに変わっている

「読者からのお便り」「まちがい探し(クロスワードパズル)」へのご参加お待ちしております

お便りをいただいた方に抽選でステキな商品を差し上げます。ハガキ・封書での郵送、ファックス、Eメール、あるいはJA職員にお渡しください。締切は毎月20日(20日が土・日・祝日の場合は、その次の営業日)必着。なお、感想やコメントは『読者からのお便り』に使用する場合がありますので、ご了承の上ご応募ください。

【あて先】
 〒328-0053 栃木市片柳町2-1-44
 JAしもつけ総務課 広報係
 【FAX】0282(24)7882
 【Eメール】hp-info@ja-shimotsuke.or.jp
 ①「おたのしみコーナー」の答え
 ②「読者のお便り」へのコメントや広報誌の感想、最近思う事
 ③郵便番号、住所、氏名(ふりがな)、年齢、電話番号をお忘れなく

3月号の当選者 3月号の当選者は次の3名様です。おめでとうございます。
 後藤英雄さん(栃木)、桑川千賀さん(壬生)、伊ヶ崎年子さん(大平)

編集後記 読者の皆さん大変お久しぶりです。縁あって3年ぶりに広報担当に復帰しました編集担当Tです。心機一転、初心に立ち戻りJAや地域の情をお伝えして参ります。(編集担当T)